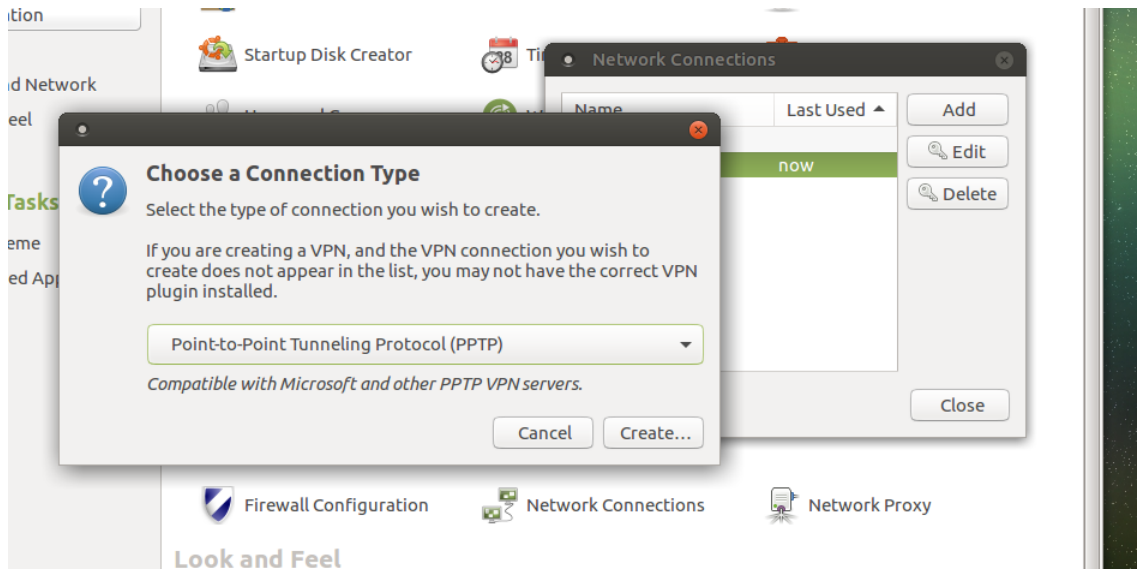
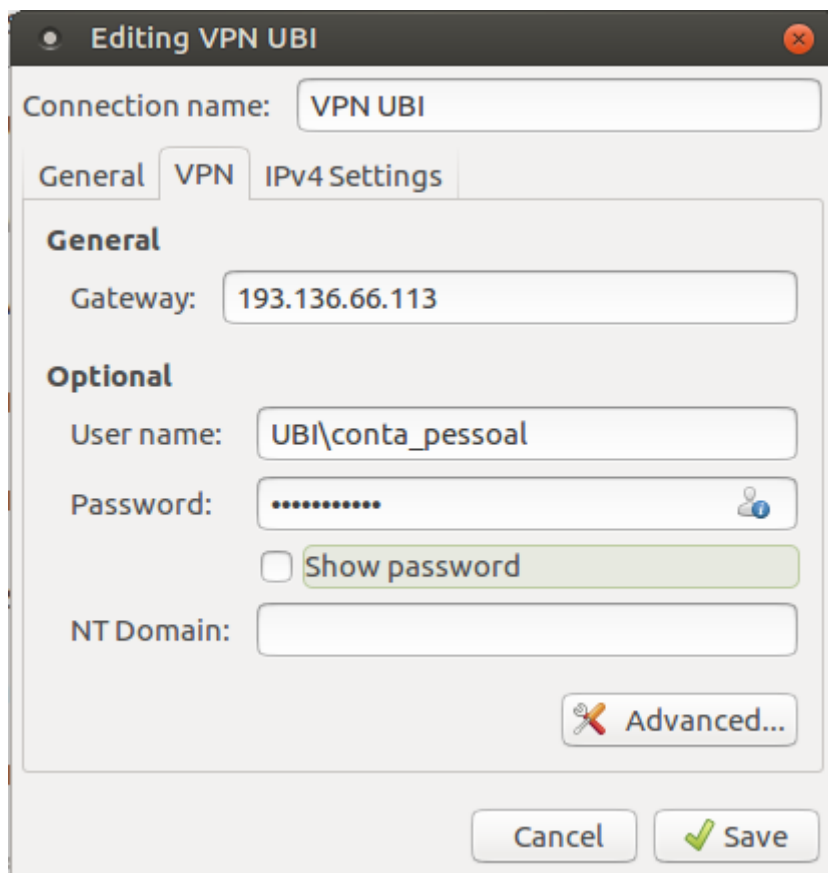


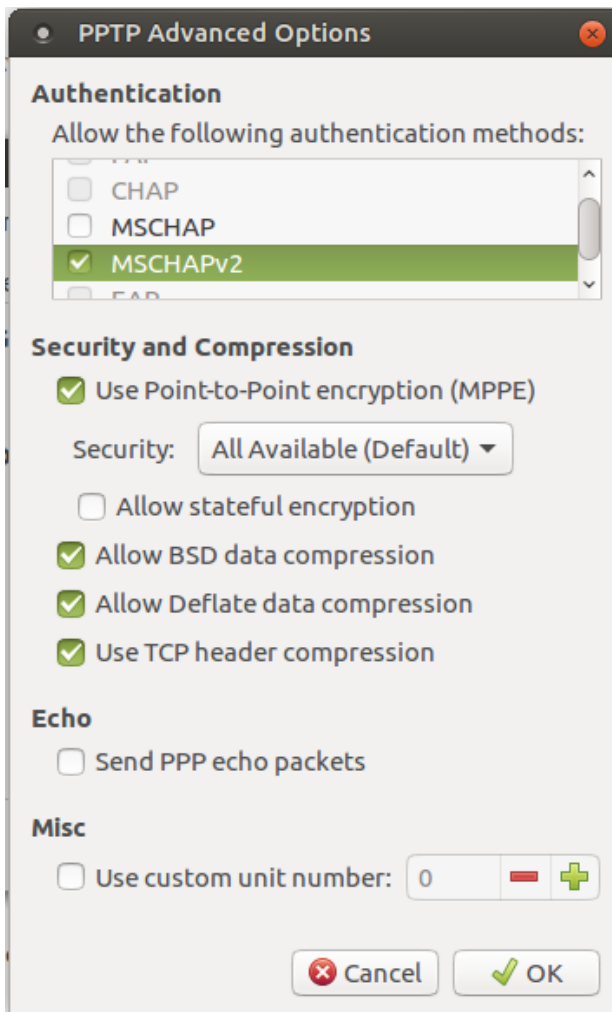
1 – Em Control Center, abrir Network Connections e clicar em “Add” e escolher protocolo PPTP



2 – Definir o nome VPN, endereço IP, conta pessoal da UBI. O user name deve estar na forma UBI\conta_pessoal sem @ubi.pt



3 – Clicar em Advanced, selecionar apenas o método de autenticação MSCHAPv2 e assinalar Use Point-to-Point encryption. Clicar em OK e Save.



4 – Clicar no ícone da rede e ligar a VPN

